



# NO VA norte

samba

R E S I D E N C I A L

**NO  
VA**  
norte

samba  
RESIDENCIAL

## 1, 2 E 3 QUARTOS COM LAZER COMPLETO.

### FICHA TÉCNICA

Área do Terreno: 8.504,44m<sup>2</sup>

Total de Unidades: 391

Apartamentos por Andar: 12

Nº de Blocos:

Bloco 1 = térreo + 16


Bloco 2 = térreo + 15

Nº de Vagas de Carros: 143

Nº de Vagas de Bicicletas: 408





 **TREVO DAS MARGARIDAS**

 **VIA DUTRA**

 **AV. BRASIL**


 **SHOPPING VIA BRASIL**

 **BECO DA CIRROSE**

 **INTER SUPERMERCADOS**

**POSTO DE ASSISTÊNCIA MÉDICA DE IRAJÁ** 

 **MERCADO EXTRA**

 **AV. BRÁS DE PINA**

 **POLO GASTRONÔMICO**

UMA LOCALIZAÇÃO PERFEITA,  
COM FÁCIL ACESSO A TODA

*cidade.*



Próximo à  
Lojas de **Conveniências**



Próximo ao  
**Polo Gastronômico**  
de Vista Alegre



Próximo ao  
Beco da  
**Cirrose**



Próximo à  
**Shoppings Centers**



ESTAÇÃO DE  
METRÔ IRAJÁ



BRT DE VICENTE  
DE CARVALHO



SHOPPING  
VIA BRASIL



CARIOCA  
SHOPPING



POLO  
GASTRONÔMICO  
DE VISTA ALEGRE



NAVE DO  
CONHECIMENTO



# Masterplan

---

- 1 PORTARIA
- 2 HALL SOCIAL
- 3 FITNESS
- 4 SALÃO DE FESTAS
- 5 CHURRASQUEIRA
- 6 APOIO CHURRASQUEIRA
- 7 PRAÇA DE CONVIVENCIA
- 8 PLAYGROUND
- 9 COWORKING
- 10 SALÃO DE JOGOS E PUB
- 11 PISCINA INFANTIL
- 12 PISCINA ADULTO
- 13 PET PLACE
- 14 BICICLETÁRIO
- 15 DEPÓSITO DE LIXO
- 16 ÁREA TÉCNICAS



*Áreas comuns entregues equipadas e decoradas*

# Perspectiva

---

NO  
VA  
norte  
samba  
RESIDENCIAL



*Portaria*



*Fachada*





*Piscina Adulto*



*Piscina Infantil*



Churrasqueira



Salão de Festas



Coworking



Salão de Jogos/PUB



Bicicletário



POTÊNCIA EQUILÍBRIO

NO PAIN  
NO GAIN

mOvE



Academia



Playground



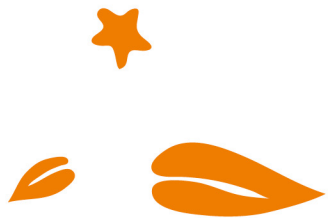
Petplace



# Plantas

---





PAVIMENTO TIPO - TORRE 01 - FINAL 02 e 04



PAVIMENTO TIPO - TORRE 02 - FINAL 02 e 04

# 2 quartos

COM VARANDA



NOTAS: A DECORAÇÃO É MERAMENTE ILUSTRATIVA. OS MÓVEIS, EQUIPAMENTOS E REVESTIMENTOS NÃO SÃO PARTES INTEGRANTES DO CONTRATO. AS COTAS SÃO DE PAREDE ACABADA, PODENDO SOFRER ALTERAÇÕES NO DECORRER DA OBRA. O EMPREENDIMENTO SERÁ CONSTRUÍDO EM ALVENARIA ESTRUTURAL, PORTANTO FICA PROIBIDO: REMOVER OU MODIFICAR AS PAREDES ESTRUTURAIS TOTAL OU PARCIALMENTE; ABRIR RASGOS, AINDA QUE PEQUENOS, PARA QUALQUER INSTALAÇÃO OU PERMITIR QUE TERCEIROS O FAÇAM. ISSO EQUIVALERIA A REMOVER UM PILAR OU UMA VIGA DE CONCRETO, O QUE ABALARIA A ESTABILIDADE DE TODA A EDIFICAÇÃO. OS APARELHOS DE AR CONDICIONADO PODEM SOFRER ALTERAÇÃO DE POSICIONAMENTO NO DECORRER DO DESENVOLVIMENTO DO PROJETO EXECUTIVO.

# 2 quartos

COM VARANDA



PAVIMENTO TIPO - TORRE 01 - FINAL 01



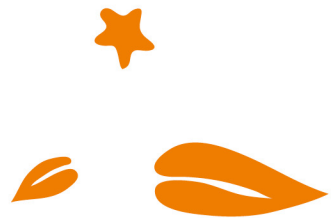
NOTAS: A DECORAÇÃO É MERAMENTE ILUSTRATIVA. OS MÓVEIS, EQUIPAMENTOS E REVESTIMENTOS NÃO SÃO PARTES INTEGRANTES DO CONTRATO. AS COTAS SÃO DE PAREDE ACABADA, PODENDO SOFRER ALTERAÇÕES NO DECORRER DA OBRA. O EMPREENDIMENTO SERÁ CONSTRUÍDO EM ALVENARIA ESTRUTURAL, PORTANTO FICA PROIBIDO: REMOVER OU MODIFICAR AS PAREDES ESTRUTURAIS TOTAL OU PARCIALMENTE; ABRIR RASGOS, AINDA QUE PEQUENOS, PARA QUALQUER INSTALAÇÃO OU PERMITIR QUE TERCEIROS O FAÇAM. ISSO EQUIVALERIA A REMOVER UM PILAR OU UMA VIGA DE CONCRETO, O QUE ABALARIA A ESTABILIDADE DE TODA A EDIFICAÇÃO. OS APARELHOS DE AR CONDICIONADO PODEM SOFRER ALTERAÇÃO DE POSICIONAMENTO NO DECORRER DO DESENVOLVIMENTO DO PROJETO EXECUTIVO.



2 quartos  
COM VARANDA



SEM A DECORAÇÃO E MERAMENTE ILLUSTRATIVA, OS MÓBIS, EQUIPAMENTOS E REVESTIMENTOS NÃO SÃO PARTES INTEGRANTES DO CONTRATO. AS CORES SÃO DE FAVORES ACABADA, PODENDO SUFIR ALTERAÇÕES NO DECORRER DA OBRA. O EMPREENDIMENTO SERÁ CONSTRUÍDO EM ALVENARIA ESTRUTURAL, PORTANTO FICA PROIBIDO REVOCHAR OU MODIFICAR AS PAREDES ESTRUTURAIS TOTAIS OU PARCIALMENTE, ABRIR RASCO, ABREJA QUE PEQUENAS PARA QUALQUER INSTALAÇÃO OU FECHTE QUE TERCEIRO O FAÇA, SENDO RESPONSABILIDADE DO REVOCHAR DE PLAFON OU SINA YOGA DE CONCRETO, O QUE ABALARIA A ESTRUTURA DE TODA A EDIFICAÇÃO. OS ATUAIS DE A.C. CONSIDERADO PODER SUFIR ALTERAÇÃO DE POSICIONAMENTO NO DECORRER DO DESENVOLVIMENTO DO PROJETO EXECUTIVO.



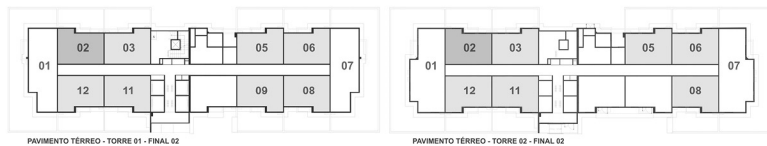
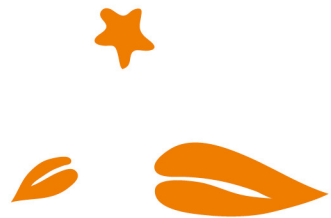
PAVIMENTO TIPO - TORRE 02 - FINAL 07

# 3 quartos

COM VARANDA



NOTAS: A DECORAÇÃO É MERAMENTE ILUSTRATIVA. OS MÓVEIS, EQUIPAMENTOS E REVESTIMENTOS NÃO SÃO PARTES INTEGRANTES DO CONTRATO. AS COTAS SÃO DE PAREDE ACABADA, PODENDO SOFRER ALTERAÇÕES NO DECORRER DA OBRA. O EMPREENDIMENTO SERÁ CONSTRUÍDO EM ALVENARIA ESTRUTURAL, PORTANTO FICA PROIBIDO: REMOVER OU MODIFICAR AS PAREDES ESTRUTURAIS TOTAL OU PARCIALMENTE; ABRIR RASGOS, AINDA QUE PEQUENOS, PARA QUALQUER INSTALAÇÃO OU PERMITIR QUE TERCEIROS O FAÇAM. ISSO EQUIVALERIA A REMOVER UM PILAR OU UMA VIGA DE CONCRETO, O QUE ABALARIA A ESTABILIDADE DE TODA A EDIFICAÇÃO. OS APARELHOS DE AR CONDICIONADO PODEM SOFRER ALTERAÇÃO DE POSICIONAMENTO NO DECORRER DO DESENVOLVIMENTO DO PROJETO EXECUTIVO.



# 2 quartos

COM GARDEN

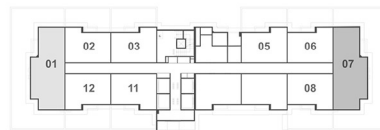


NOTAS: A DECORAÇÃO É MERAMENTE ILUSTRATIVA. OS MÓVEIS, EQUIPAMENTOS E REVESTIMENTOS NÃO SÃO PARTES INTEGRANTES DO CONTRATO. AS COTAS SÃO DE PAREDE ACABADA, PODENDO SOFRER ALTERAÇÕES NO DECORRER DA OBRA. O EMPREENDIMENTO SERÁ CONSTRUÍDO EM ALVENARIA ESTRUTURAL, PORTANTO FICA PROIBIDO: REMOVER OU MODIFICAR AS PAREDES ESTRUTURAIS TOTAL OU PARCIALMENTE; ABRIR RASGOS, AINDA QUE PEQUENOS, PARA QUALQUER INSTALAÇÃO OU PERMITIR QUE TERCEIROS O FAÇAM. ISSO EQUIVALERIA A REMOVER UM PILAR OU UMA VIGA DE CONCRETO, O QUE ABALARIA A ESTABILIDADE DE TODA A EDIFICAÇÃO. OS APARELHOS DE AR CONDICIONADO PODEM SOFRER ALTERAÇÃO DE POSICIONAMENTO NO DECORRER DO DESENVOLVIMENTO DO PROJETO EXECUTIVO.



# 3 quartos

COM GARDEN



PAVIMENTO TÉRREO - TORRE 02 - FINAL 07 e 01



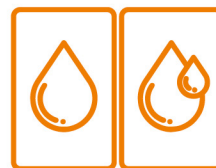
**NOTAS:** A DECORAÇÃO É MERAMENTE ILUSTRATIVA. OS MÓVEIS, EQUIPAMENTOS E REVESTIMENTOS NÃO SÃO PARTES INTEGRANTES DO CONTRATO. AS COTAS SÃO DE PAREDE ACABADA, PODENDO SOFRER ALTERAÇÕES NO DECORRER DA OBRA. O EMPREENDIMENTO SERÁ CONSTRUÍDO EM ALVENARIA ESTRUTURAL, PORTANTO FICA PROIBIDO: REMOVER OU MODIFICAR AS PAREDES ESTRUTURAIS TOTAL OU PARCIALMENTE; ABRIR RASGOS, AINDA QUE PEQUENOS, PARA QUALQUER INSTALAÇÃO OU PERMITIR QUE TERCEIROS O FAÇAM. ISSO EQUIVALERIA A REMOVER UM PILAR OU UMA VIGA DE CONCRETO, O QUE ABALARIA A ESTABILIDADE DE TODA A EDIFICAÇÃO. OS APARELHOS DE AR CONDICIONADO PODEM SOFRER ALTERAÇÃO DE POSICIONAMENTO NO DECORRER DO DESENVOLVIMENTO DO PROJETO EXECUTIVO.

# Diferenciais

---



PISO  
LAMINADO



BACIA SANITÁRIA COM  
DUPLO ACIONAMENTO



AREJADORES DE  
TORNEIRAS



PREVISÃO PARA INSTALAÇÃO  
DE AQUECEDORES A GÁS  
(NÃO TERÁ CHUVEIRO ELÉTRICO)





**NO  
VA**  
norte

samba  
RESIDENCIAL

VENDAS:



**CURY**  
VENDAS

